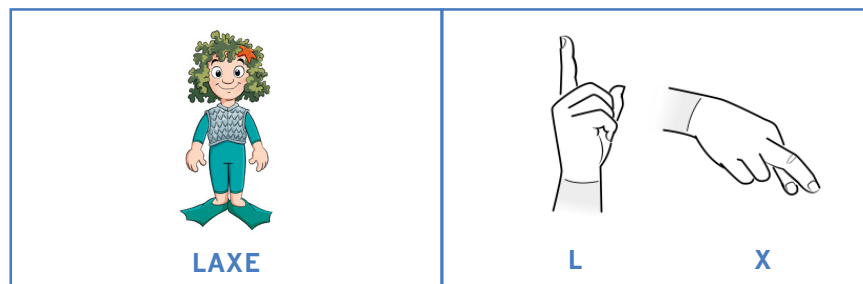
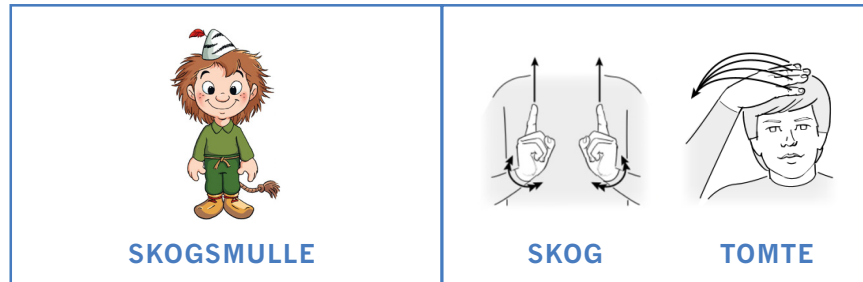


## TECKEN SOM STÖD FÖR SKOGSMULLE OCH HANS VÄNNER

Klipp längs de blå linjerna, vik på mitten och limma ihop baksidorna så blir det små teckenkort att använda som stöd i verksamheten.



Teckenbeskrivning Skog: Pekfingrar, uppåtriktade och vända mot varandra, förs uppåt med små fram och in vridrörelser.

Teckenbeskrivning Tomte: Flata tumhanden, uppåtriktad och vänstervänd, kontakt bredvid hjässan, förs sedan åt höger samtidigt som den slås åt höger och förändras till A-hand.

Skogsmulles tecken finns med i Svenskt teckenspråkslexikon:  
<https://teckensprakslexikon.su.se/ord/19540>

Teckenbeskrivning Fjäll: Flata händer, framåtriktade och nedåtvända, förs uppåt och mot varandra samtidigt som de vrids mot varandra, vinkelkontakt.

Laxes tecken är tecknet för Lax, som är sammansatt av handalfabetets bokstäver L och X.

Teckenbeskrivning Lax: Pekfingret, framåtriktat och uppåtvänt, vrids nedåt samtidigt som det förändras till X-handen.

Teckenbeskrivning Stjärna: Pekfingrar, uppåtriktade och vända mot varandra, korskontakt, förs från varandra samtidigt som de förändras till sprehänder.

